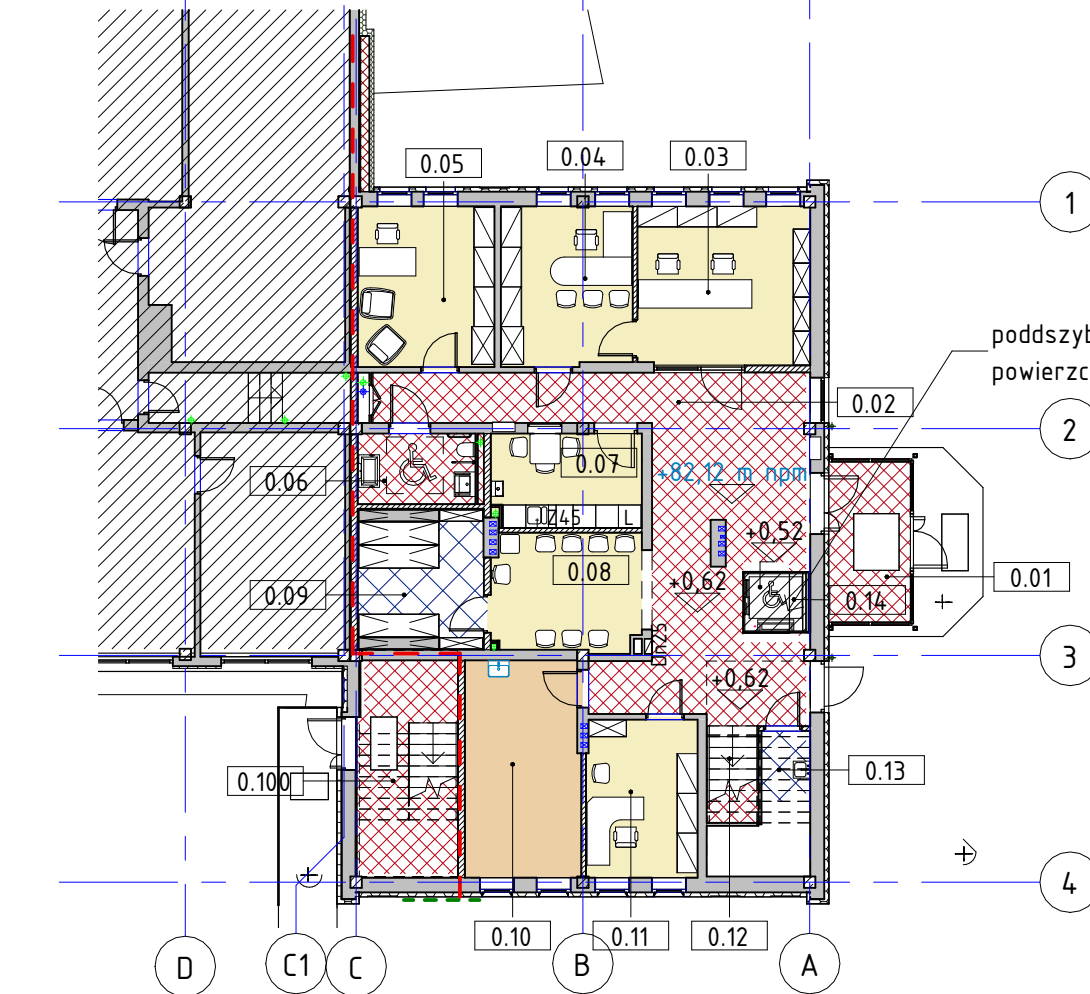


POSADZKI - ZESTAWIENIE	
rodzaj	pow.
(P1) beton	2,75 m ²
(P2) płytki gresowe	61,05 m ²
(P3) płytki terrazzo	168,72 m ²
(P4) wykładzina	190,18 m ²
(P5) wykładzina sport	17,37 m ²

- (P2) płytki gresowe
- (P3) płytki terrazzo
- (P4) wykładzina

RZUT 1. PIĘTRA 1 : 200



- (P1) beton
- (P2) płytki gresowe
- (P3) płytki terrazzo
- (P4) wykładzina
- (P5) wykładzina sport

RZUT PARTERU 1 : 200

ppp= ±0,00 = 81,50m n.p.m. - poziom odniesienia: istniejąca posadzka parteru część (A), część (B) = +0,60=82,10m n.p.m., dodatkowo dla części (B) przyjęto +2cm na okładzinę =+0,62

UWAGI

- (P1) BETON – zacierany na gładko
kolorystyka: szare
- (P2) PŁYTKI GRESOWE – barwione w masie, gr. 8mm, 30x30cm, R10, natural, układane na miankę
kolorystyka: antracyt
- (P3) PŁYTKI TERRAZZO – barwione w masie, gr. 8-10mm, 120x60cm / 60x60cm, natural
kolorystyka:
- stopnie (stopnice i podstopnice), spoczniki, podesty – jasne odcienie ciepłych szarości
- pierwszy i ostatni stopień (stopnica i podstopnica) w danym biegu – b. ciemne
- cokoty (wszystkie) – b. ciemne
- (P4) WYKŁADZINA – heterogeniczne wykładziny podłogowe z PCW, gr. min. 2,50 mm
klasyfikacja obiektowa: 34, bardzo intensywne natężenie ruchu
kolorystyka: melanz – terrazzo, szary / cokoty – b. ciemny szary
- (P5) WYKŁADZINA SPORT – monokolor, odporna na ścieranie, amortyzująca,
kolorystyka: jasno niebieska
- Podane wymiary (parametry) należy traktować jako minimalne lub jako modułowe.
- Rysunki rozpatrywać łącznie z odpowiednimi rysunkami branżowymi, specyfikacjami i opisami technicznymi.
- Zastosowane urządzenia i technologie wg odpowiednich projektów technologicznych i instalacyjnych.
- We wszystkich przypadkach wskazanych przez dostawcę systemu zabudowy oraz dostawców elementów montowanych w ścianach GK (ścianki, płyty, uchwyty itp.) należy wykonać dodatkową podkonstrukcję w ścianach GK (np. ramy stalowe, słupki).
- Wszystkie elementy stalowe zabezpieczyć antykorozyjnie wg specyfikacji konstrukcji oraz wytycznych p-poż.
- W elementach budynku z klasą odporności pożarowej wykonać uszczelnienia w klasie p-poż. odpowiedniej dla przegrody. w razie potrzeby wykonać dokumentację jednostkowego dopuszczenia.
- Spadki w posadzkach zgodnie z rzutami architektonicznymi oraz rysunkami konstrukcyjnymi.

WYCIERACZKI

- WYCIERACZKA ZEWNĘTRZNA
stalowa ocynkowana, serratowana
w ramie z kątownika, wpuszczana w chodnik
- WYCIERACZKA WEWNĘTRZNA
guma w profilach aluminiowych – wycieraczka obiektowa, systemowa, czyszcząca,
w ramie do wbudowania w posadzkę

NAZWA ZAMIERZENIA BUDOWLANEGO		PRZEBUDOWA I ROZBUDOWA BUDYNKU ZESPOŁU SZKOLNO-PRZEDSZKOLNEGO NR 19, W TYM NA POTRZEBY PORADNI PSYCHOLOGICZNO-PEDAGOGICZNEJ NR 8	
NAZWA I ADRES OBIEKTU BUDOWLANEGO		ZESPÓŁ SZKOLNO-PRZEDSZKOLNY NR 19 61-249 Poznań, os. Stare Żegrze 1 obręb 0006 Żegrze ark 35, nr działki 2	
		<div><div>msa</div><div>MICHNOWICZ STASZEWSKI ARCHITEKCI 61-501 Poznań, ul. Dąbrówki 2/4 tel/fax 61-6497394 msa.net.pl</div></div>	
PROJEKTOWAŁ	arch. Piotr Staszewski (gt. projektant)	UPRAWNIENIA NR 40/WPOKK/2015 W SPECJALNOŚCI ARCHITEKTONICZNEJ DO PROJEKTOWANIA I KIEROWANIA ROBOTAMI BUDOWLANYMI BEZ OGRANICZEŃ	DATA I PODPIS 2024-10-14
	arch. Zbigniew Michnowicz arch. Karolina Skalska		
SPRAWDZIŁ	arch. Sławomir Ambrożewicz	UPRAWNIENIA NR 365/PW/94 DO PROJEKTOWANIA W SPECJALNOŚCI ARCHITEKTONICZNEJ W ZAKRESIE ARCHITEKTURY BEZ OGRANICZEŃ	2024-10-14
TREŚĆ RYSUNKU			RYSUNEK NR
POSADZKI			A601
BRANŻA	STADIUM	INDEKS	
architektura	projekt wykonawczy	0513	DATA 2024-10-14
			SKALA 1:200